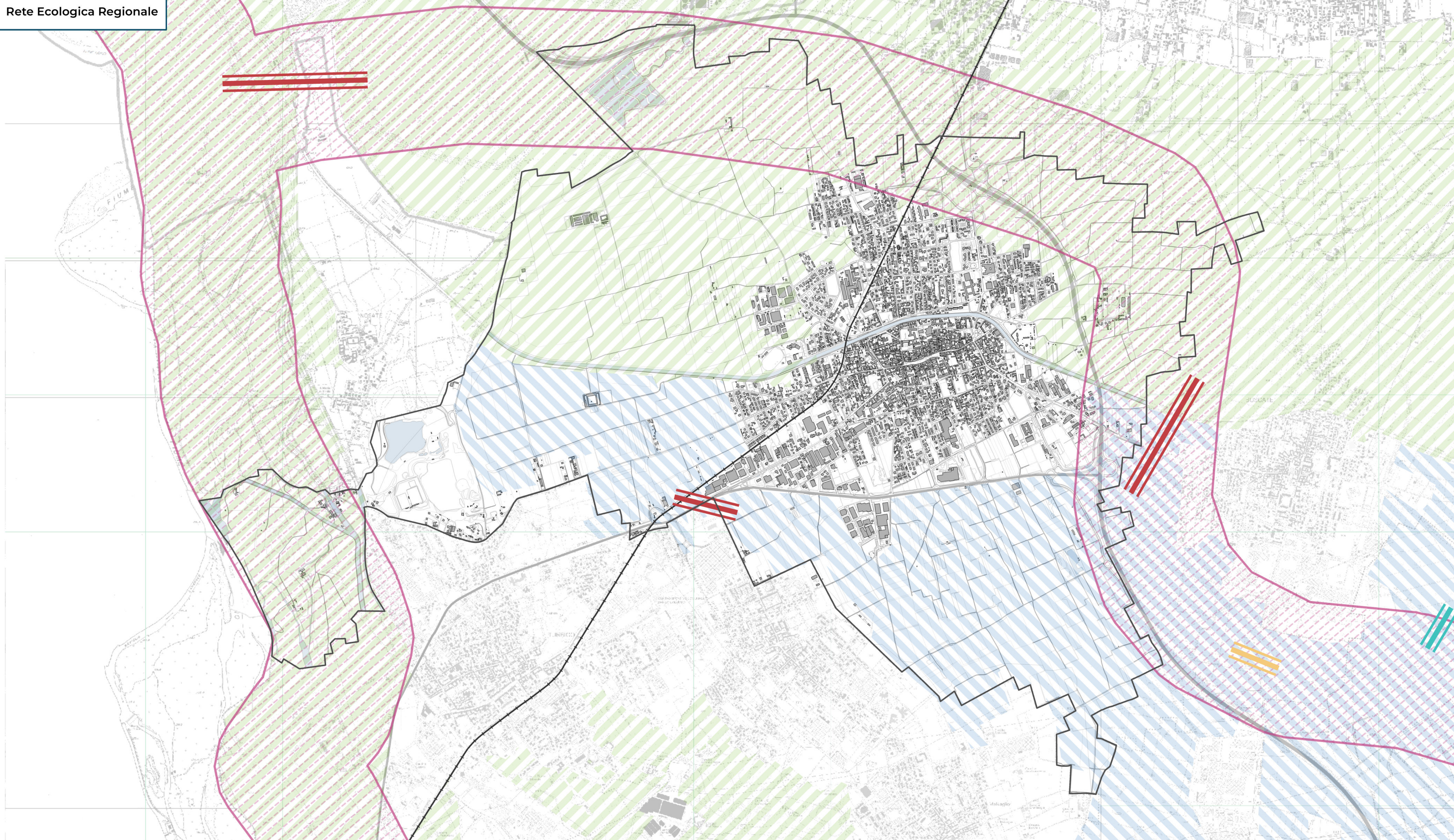
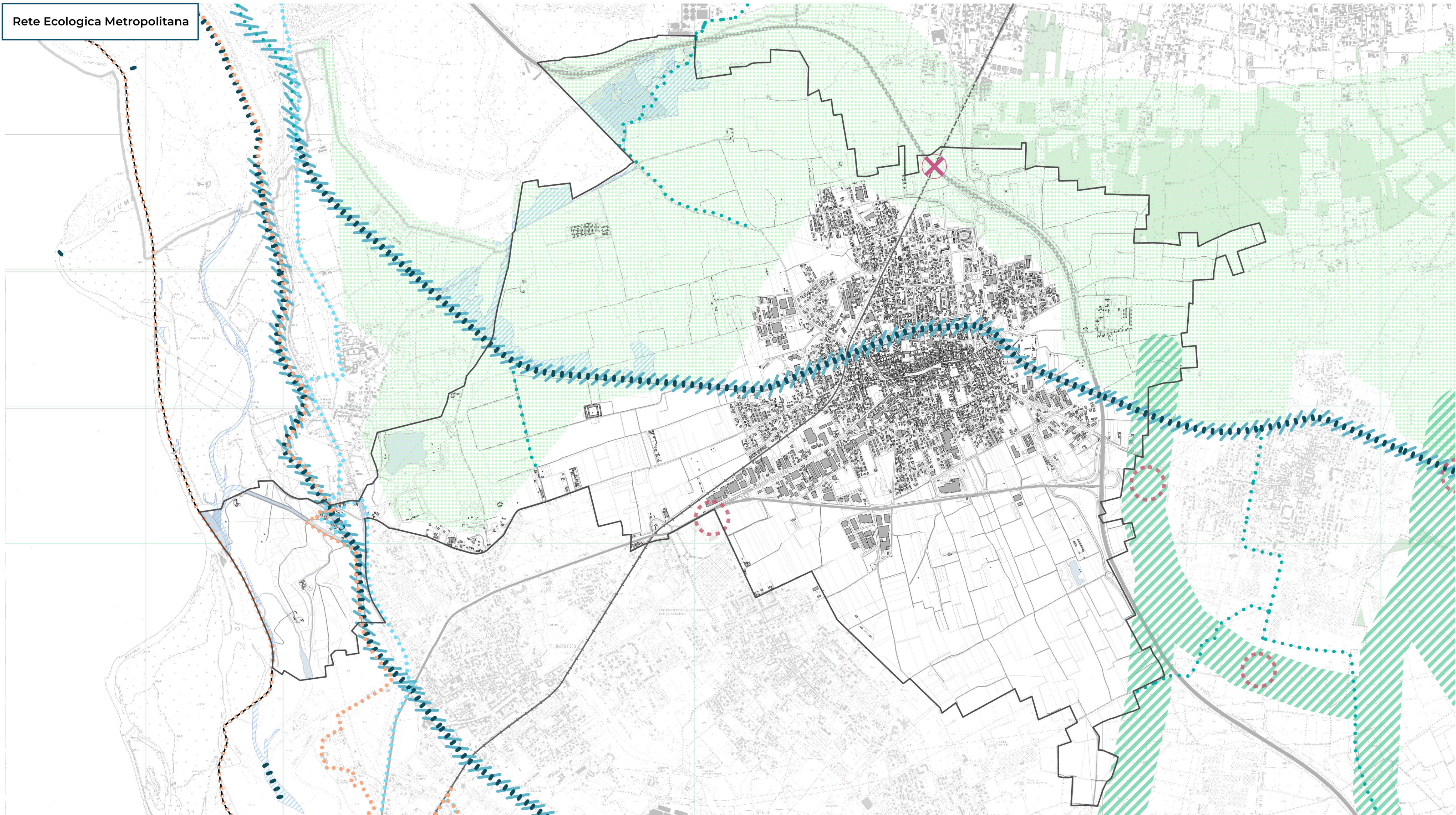


Rete Ecologica Regionale



Rete Ecologica Metropolitana



## Legenda

### Rete Ecologica Regionale

#### Varchi della RER

- Varco da deframmentare
- Varco da tenere
- Varco da tenere e deframmentare

#### Corridoi della RER

- Corridoi regionali primari a bassa o moderata antropizzazione

#### Elementi della RER

- Elementi di primo livello della RER
- Elementi di secondo livello della RER

### Rete Ecologica Metropolitana

#### Gangli e corridoi della REM

- Gangli primari (art. 62)
- Corridoi ecologici secondari (art. 63)
- Principali corridoi ecologici fluviali (art. 63)

#### Corsi d'acqua della REM

- Corsi d'acqua minori con caratteristiche attuali di importanza ecologica (art. 63)
- Corsi d'acqua minori da riqualificare a fini polivalenti (art. 63)

#### Varchi e barriere

- Varchi non perimettrati (art. 64)
- Barriere infrastrutturali (art. 65)

#### Aree protette

- ZSC - Zone speciali di conservazione (art. 66)
- ZPS - Zone di protezione speciale (art. 66)

#### Altri elementi

- Aree boscate (art. 67)
- Stagni, lanche e zone umide estese (art. 68)

Strade principali

Rete ferroviaria

Regione Lombardia

Castano Primo



## DdP.07

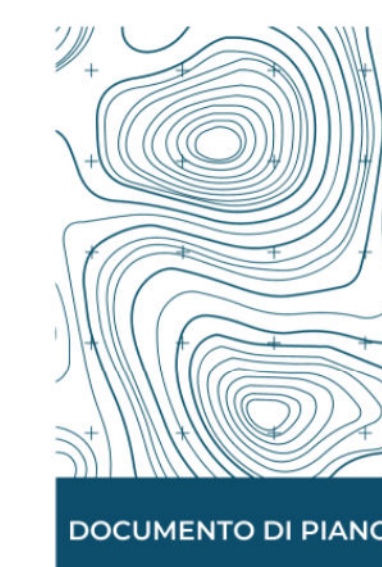
### Rete Ecologica Regionale e Metropolitana

Scala di rappresentazione 1:15.000

DATA Novembre 2025

ADOZIONE con delibera del Consiglio Comunale n. ... del .../.../...

APPROVAZIONE con delibera del Consiglio Comunale n. ... del .../.../...



Sindaco  
Roberto Colombo  
Responsabile dell'Area Tecnica  
Arch. Debora Albertini  
Vicesindaco  
Arch. Daniele Rivolta

con il supporto di:

STUDIO TECNICO  
CASTELLI S.R.L.  
Dr. Giovanni Castelli  
Arch. Davide Binda  
Arch. Letizia Mariotto  
Arch. Annalisa Marzoli

STUDIO LEGALE BOSCOLO  
Dr. Avv. prof. Emanuele Boscolo